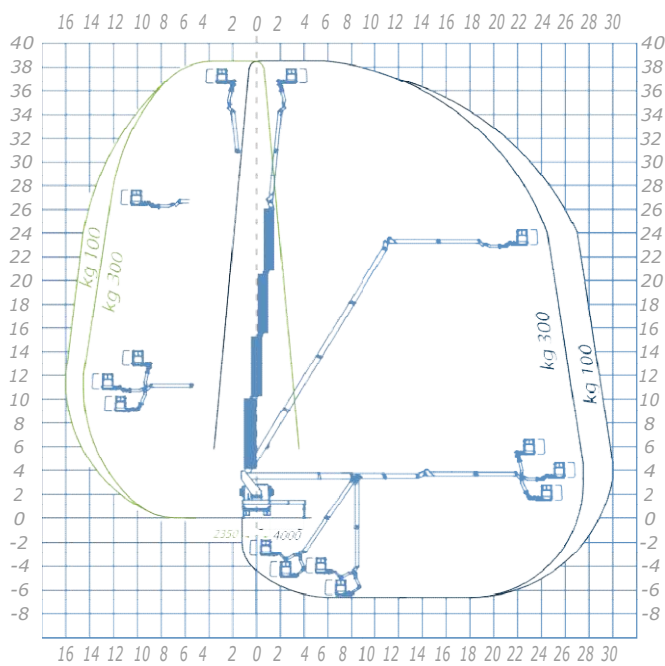


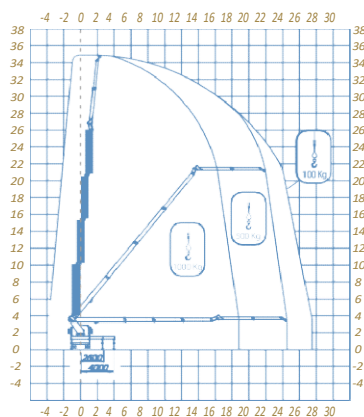


for sale  
**39TJJ**

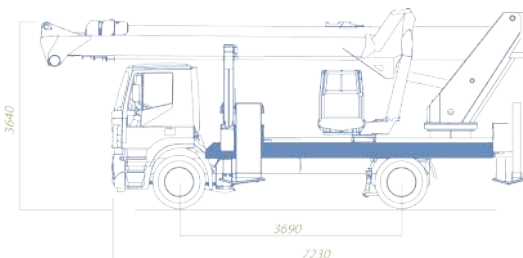
## DIAGRAMMA DI LAVORO



- Area di lavoro con stabilizz. in sagoma
- Area di lavoro massima



OPTIONAL



Misure su Iveco Eurocargo

## Dimensioni estremamente compatte

### DOTAZIONE DI SERIE

#### ✓ CARATTERISTICHE TECNICHE

- Cestello in alluminio allargabile di dimensioni 2200/3200 x900x1100 mm
- Possibilità cesto convertibile SOGAGE (Eternit)
- Rotazione cestello 90°+90°
- Rotazione torretta 700°
- Rotazione 2° Jib a 180° manuale
- Possibilità argano su JIB smontabile
- Stabilizzazione automatica
- Aree di lavoro a stabilizzazione parziale
- Chiusura automatica
- Postazione comandi cesto con console su design Socage comprensivo di joystick e Visualizzatore LCD 7" con informazione in tempo reale
- Interfono con cuffie per comunicazione cesto-terra
- Comando di avviamento/arresto del motore principale e di quello ausiliario dal cestello
- Radiocomando multifunzione per comando parte aerea in emergenza da terra e stabilizzazione
- Disinserimento automatico presa di forza
- N° 2 roto-lampada fissa sulla cabina dell'auto-mezzo
- Presa elettrica 230V/400V
- Scambiatore di calore sull'impianto idraulico
- 2 spondine ribaltabili, 2 fisse (h 150 mm)
- 4 piastre di appoggio a terra
- Trattamento anticorrosivo sui componenti non verniciati

#### ✓ DISPOSITIVI DI SICUREZZA

- Pulsante di emergenza e arresto
- Controllo incrociato stabilizzatori aperti
- Anemometro
- Limitatore di carico nel cesto
- Limitatore di momento con doppia sicurezza e controllo di corretto funzionamento
- Dispositivo multi assiale per controllo visivo della stabilizzazione del telaio
- Discesa di emergenza con elettropompa (in assenza del motore ausiliario)
- Freno di rotazione della torretta ad inserimento automatico
- Impianto idraulico a filtraggio differenziato con filtri ad alta efficienza sia sulle linee di mandata che sulle linee di ritorno
- Radiocomando multifunzione per comando in emergenza
- Automatismo per blocco rotazione con estensione degli stabilizzatori su un solo lato
- Sensore di planarità del telaio
- Valvole di blocco flangiate

**STABILIZZATORI**  
Estensibili HE+HE

**ALTEZZA MAX**  
38,5 mt

**ALTEZZA CESTO**  
36,5 mt

**SBRACCIO MAX**  
30 mt

**PORTATA CESTO**  
300 kg

**DIMENSIONE CESTO**  
2200/3200x900x1100 mm

**COMANDI**  
Elettrici

**ROTAZIONE TORRETTA**  
700°

**GVW**  
18 ton