



**HOIST**

VENDITA E NOLEGGIO DI SISTEMI AD ALTA QUOTA

**+39 335 8355930**

**081 18962737**

**[piattaformeareeohoist.it](http://piattaformeareeohoist.it)**

---

**Sollevatore telescopico girevole 18m 4500 kg**

**M R T 1 8 4 5 7 5**



**HOIST**

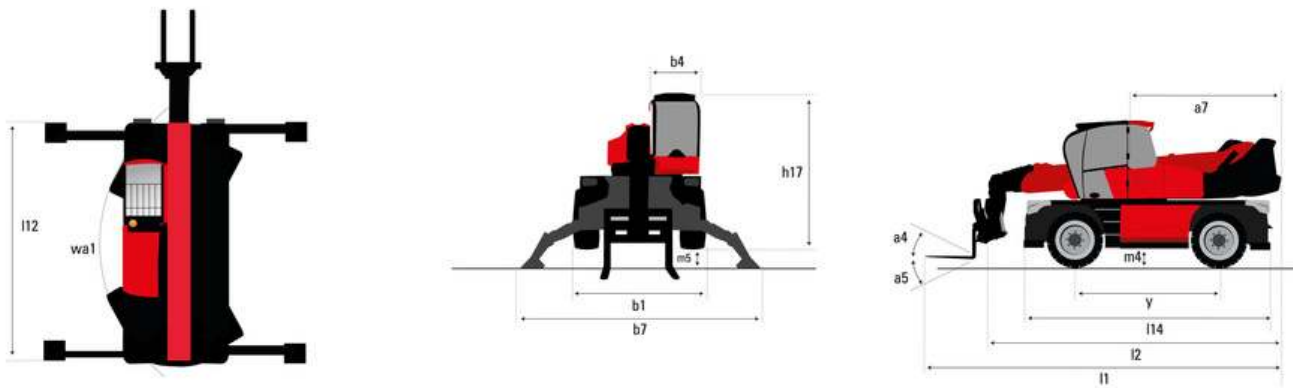
VENDITA E NOLEGGIO DI SISTEMI AD ALTA QUOTA

<b>Capacità</b>		<b>Metrico</b>
Portata massima		4500 kg
Altezza massima di sollevamento		18 m
Sbraccio massimo		15.20 m
<b>Peso e dimensioni</b>		
Lunghezza (con forche)	l1	7.26 m
Lunghezza al piano forche	l2	6.06 m
Larghezza	b1	2.42 m
Altezza	h17	3.04 m
Larghezza cabina	b4	0.96 m
Altezza libera dal suolo	m4	0.37 m
Interasse	y	2.43 m
Angolo di inclinazione verso l'alto	a4	10 °
Angolo di inclinazione in avanti	a5	107 °
Rotazione della torretta / Turret rotation (Max.)		400 ° or 360 °
Peso		14100 kg
Lunghezza forche / Larghezza forche / Sezione forche	l / e / s	1200 mm x 125 mm x 50 mm
<b>Pneumatici</b>		
Modelli di pneumatici		405/70-20
Ruote motrici (anteriori / posteriori)		2 / 2
Tipi di sterzata		2 ruote direttrici, 4 ruote direttrici, Sterzata a "granchio"
<b>Stabilizzatori</b>		
Tipo di stabilizzatori		Tipo a "compasso"
Comandi con stabilizzatori		Stabilizzatori a comando indipendente o combinato
<b>Motore</b>		
Marca motore		Deutz
Norma motore		Stage V / Tier 4
Modello motore		TCD 3.6 L4
Potenza nominale motore (cv) / Potenza		75 cv / 55.40 kW
Coppia massima / Engine rotation (min)		405 Nm @ 1300 rpm
Numero di cilindri - Cilindrata		4 - 3620 cm³
Sistema di raffreddamento motore		Raffreddamento ad acqua
<b>Circuito Elettrico</b>		
Numero batterie / Batteria		2 x 12 V
12V Capacità batteria		120 Ah
Battery starting current		(EN)850 A
<b>Trasmissione</b>		
Tipo di trasmissione		Idrostatico
Numero di marce (avanti / indietro)		2 / 2
Max. travel speed		25 km/h
Forza di trazione		9400 daN
Freno stazionamento		Freno di stazionamento negativo automatico
Freno di servizio		Freni multidisco a bagno d'olio su assale anteriore e posteriore
<b>Performance</b>		
Pendenza superabile - con carico / senza carico		44.50 % / 44.50 %
<b>Idraulico</b>		
Tipo di pompa		Pompa a cilindrata variabile
Portata idraulica		116 l/min
Pressione idraulica		275 bar
<b>Capacità del serbatoio</b>		
Olio motore		11 l
Capacità del serbatoio del carburante		130 l
<b>Rumore e vibrazione</b>		
Rumorosità al posto di guida (LpA)		68 dB
Rumorosità nell'ambiente (LwA)		106 dB
Vibrazione sul gruppo complesso mani/braccia		< 2.50 m/s²
<b>Varie</b>		
Ruote direttrici (anteriori / posteriori)		2 / 2
Comandi		2 Joystick
Sicurezza omologazione cabina		Cabina ROPS - FOPS Livello 2
Riconoscimento automatico degli accessori (E-Reco)		Standard

# HOIST

VENDITA E NOLEGGIO DI SISTEMI AD ALTA QUOTA

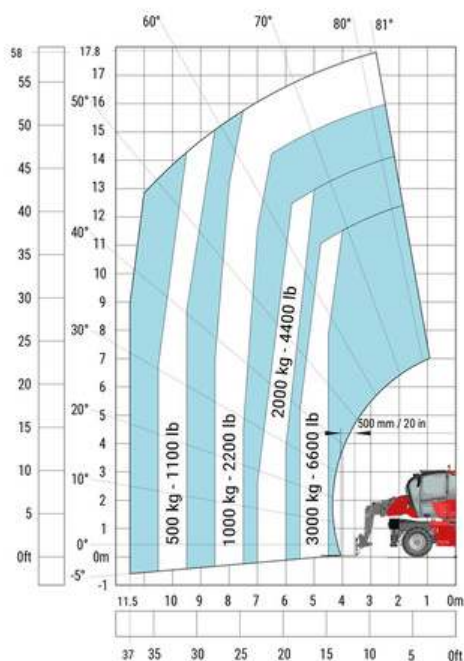
## MRT 1845 75 - Disegno quotato



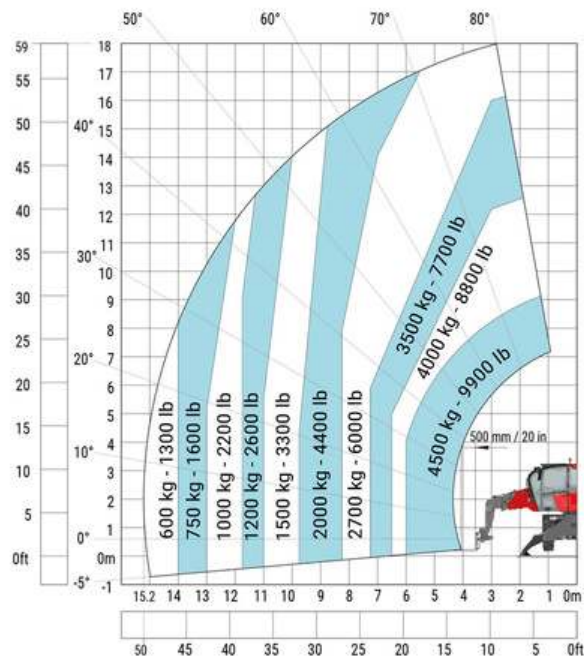
Altri dati		Metri
Lunghezza del telaio	l14	4.67 m
Interasse	y	2.43 m
Altezza libera dal suolo	m4	0.37 m
Sbalzo contrappeso (torretta a 90°)	a7	2.50 m
Angolo di inclinazione verso l'alto	a4	10°
Angolo di inclinazione in avanti	a5	107°
Lunghezza agli stabilizzatori	l12	4.41 m
Raggio di sterzata (esterno ruote)	Wa1	3.92 m
Larghezza massima con stabilizzatori estesi	b7	4.01 m
Altezza	h17	3.04 m
Luce libera dal suolo sotto pneumatici anteriori su stabilizzatori	m5	0.18 m

## MRT 1845 75 - Diagramma di carico

Macchina su pneumatici con forche



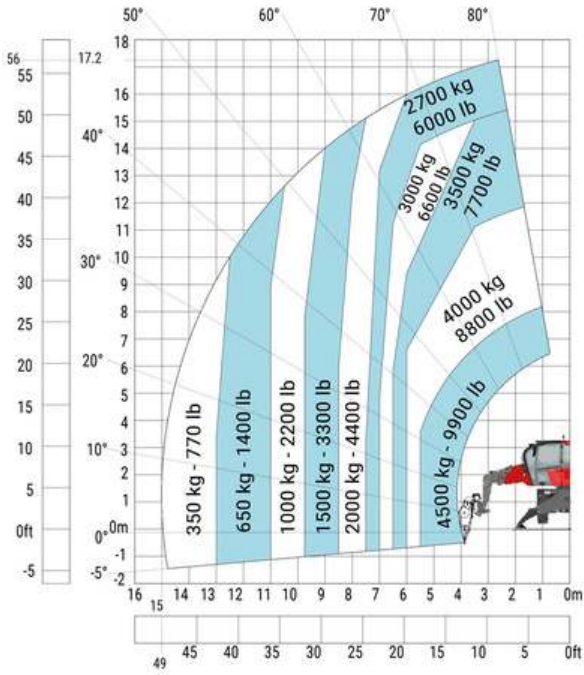
Rotazione su stabilizzatori con forche



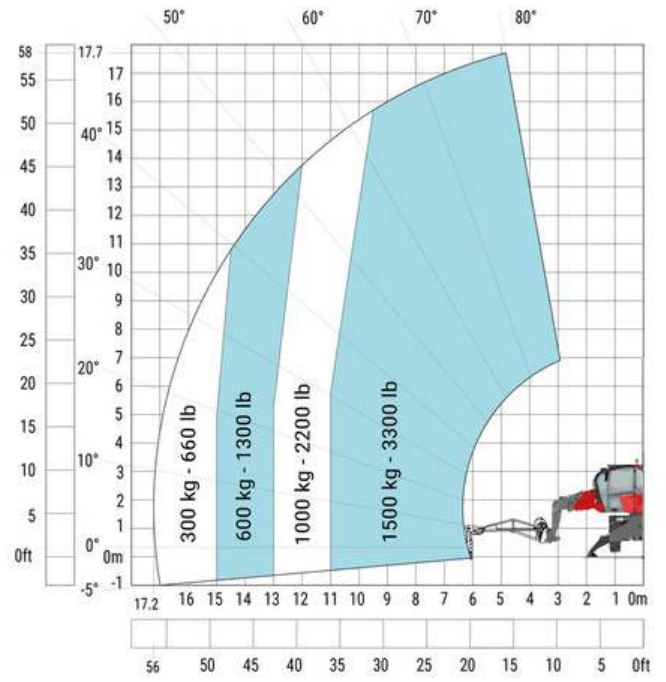
# HOIST

VENDITA E NOLEGGIO DI SISTEMI AD ALTA QUOTA

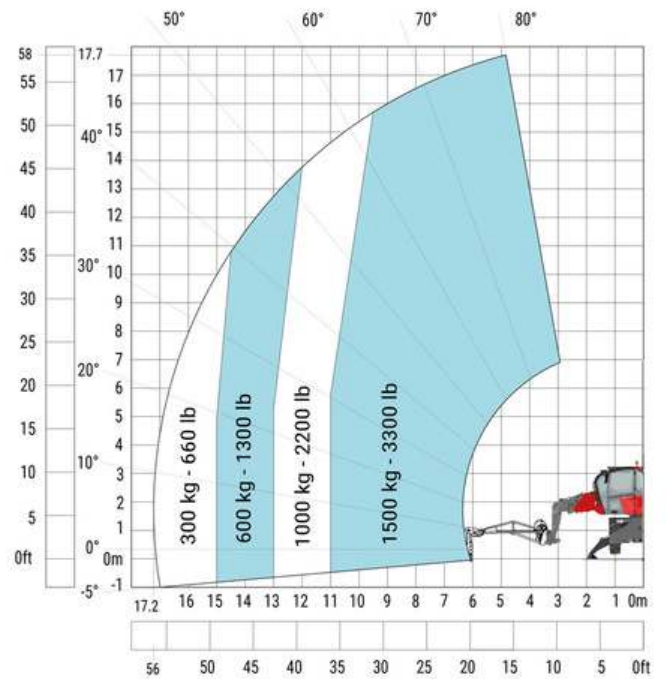
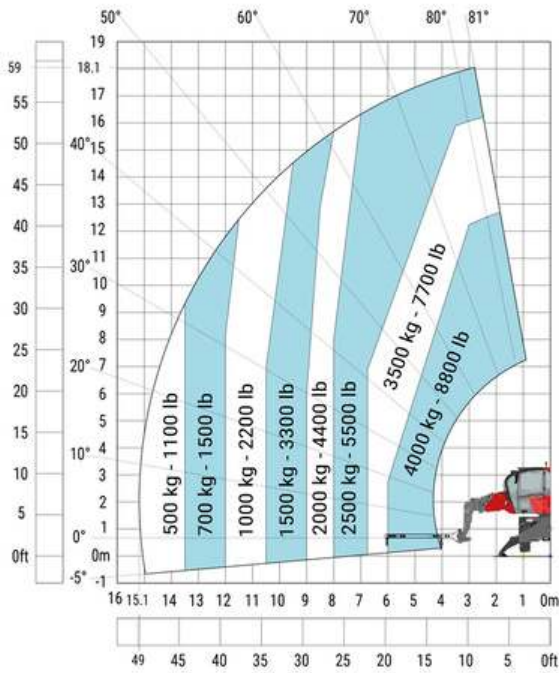
Rotazione su stabilizzatori con argano da 5000 kg



Rotazione su stabilizzatori con braccetto jib da 1500 kg



Machine on lowered stabilisers with 4000 kg jib (Metric) Machine on lowered stabilisers with 1500 kg jib with winch (Metric)

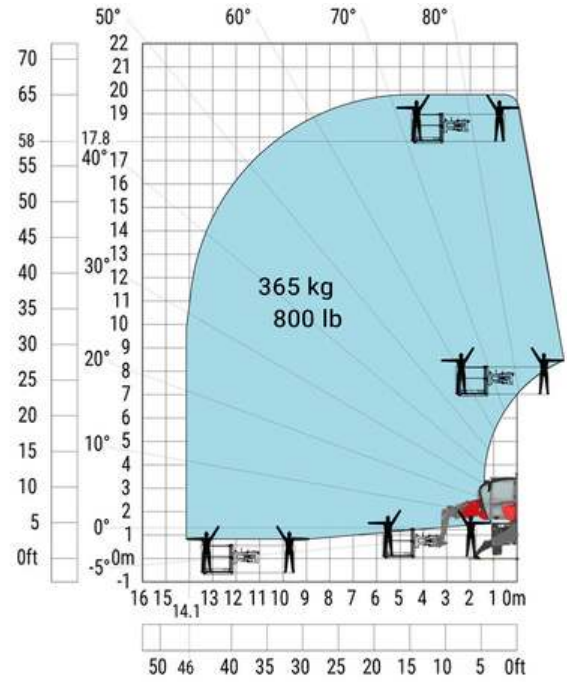
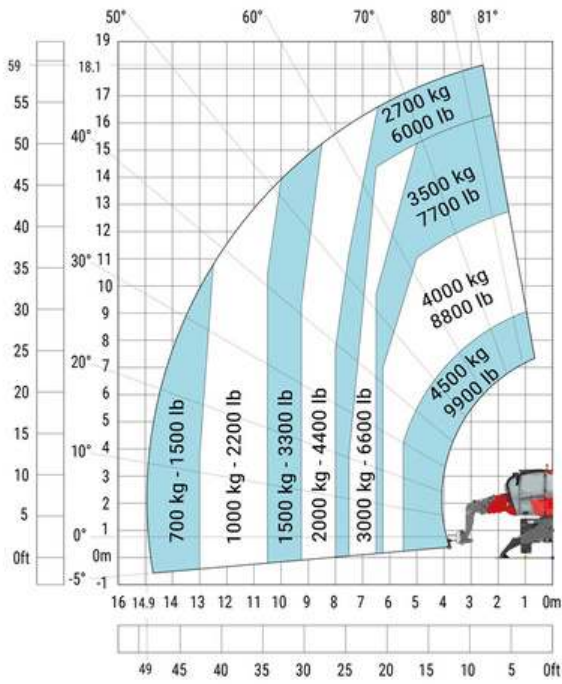


**HOIST**

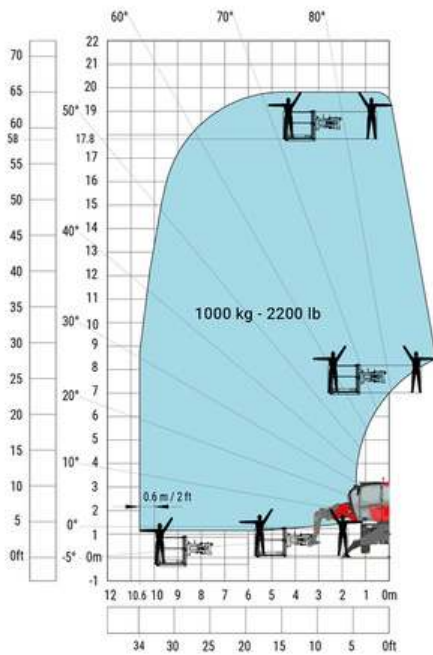
VENDITA E NOLEGGIO DI SISTEMI AD ALTA QUOTA

Machine on lowered stabilisers with hook 5000 kg (Metric)

Rotazione su stabilizzatori con cestello da 365 kg



Rotazione su stabilizzatori con cestello da 1000 kg



**HOIST**  
 VENDITA E NOLEGGIO DI SISTEMI AD ALTA QUOTA

**+39 335 8355930**

**081 18962737**

[piattaformeareeohoist.it](http://piattaformeareeohoist.it)