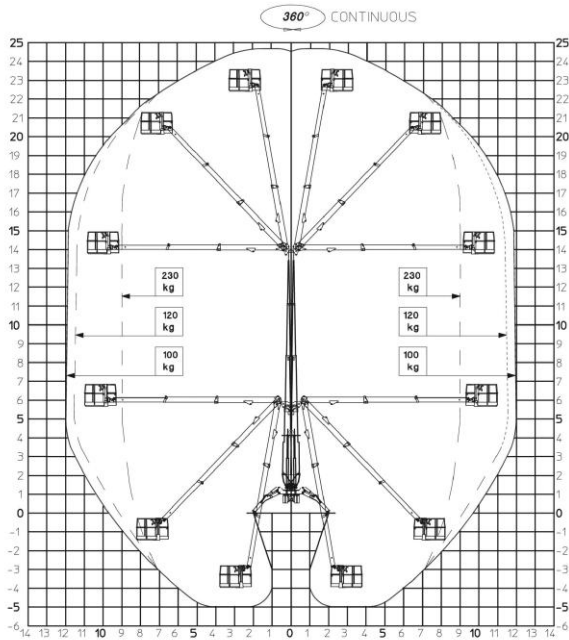
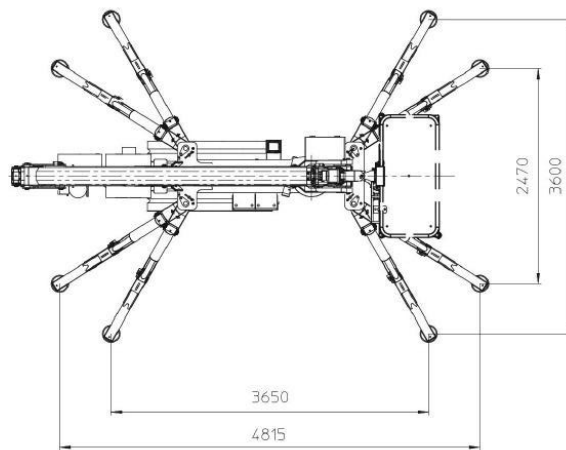
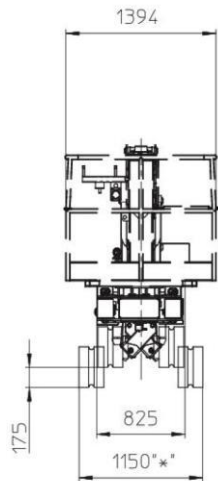
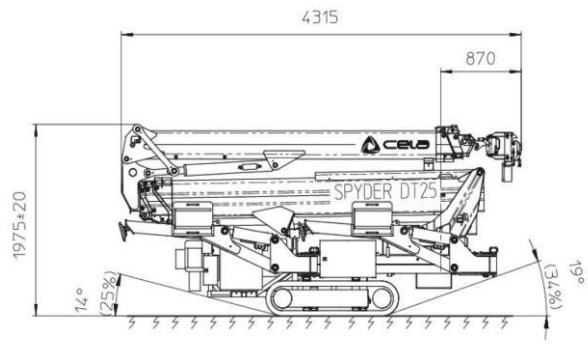
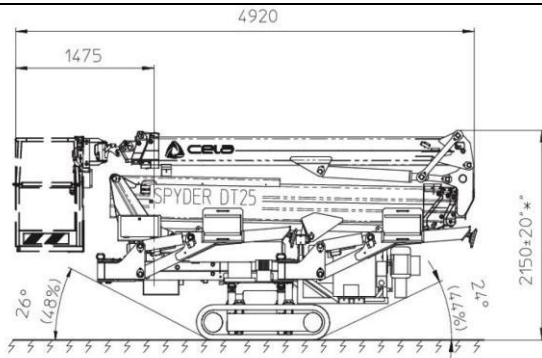
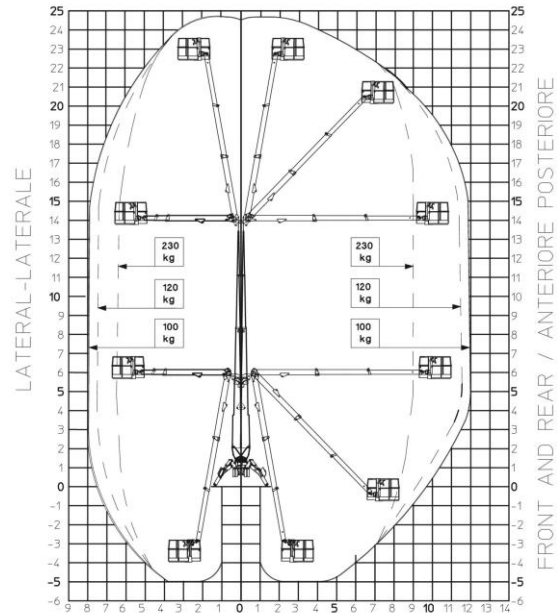


PIATTAFORMA TELESCOPICA A RAGNO - Spyder DT25

Cela Srl



AREA DI LAVORO CON STABILIZZATORI CONFIGURAZIONE APERTA



Caratteristiche Tecniche			
H max di lavoro	24.5m	Lunghezza con cesto	4.895m
Peso totale a terra	2950Kg	Larghezza (cingoli)	0.82/1.15m
H max piattaforma operativa piano di calpestio	23m	Rotazione torretta	360°
Dimensioni cestello [LxPxH]	1.4m x 0.87m x 1.1m	Pressione max al terreno dai stabilizzatori	8daN/cm ²
H max di lavoro (al di sotto piano di campagna)	-5.00m	Rotazione idraulica cesto	90° +90°
Cestello	Alluminio	N° operatori	2
Sbraccio max di lavoro a 230Kg	9m	Portata max	230Kg
Sbraccio max di lavoro a 120Kg	11.5m	Comandi	Elettroidraulici
Sbraccio max di lavoro a 100Kg	12m	Altezza con cingoli aperti	2.15m
Altezza con cingoli chiusi	1.98m	Lunghezza senza cesto	4.30m