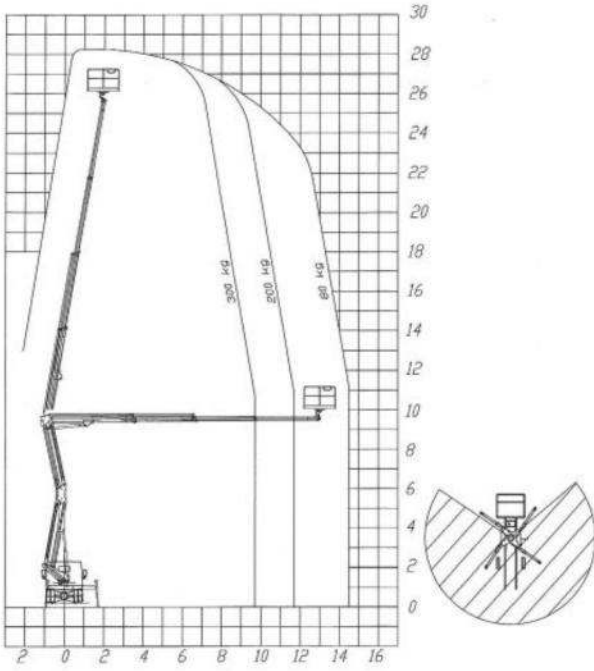


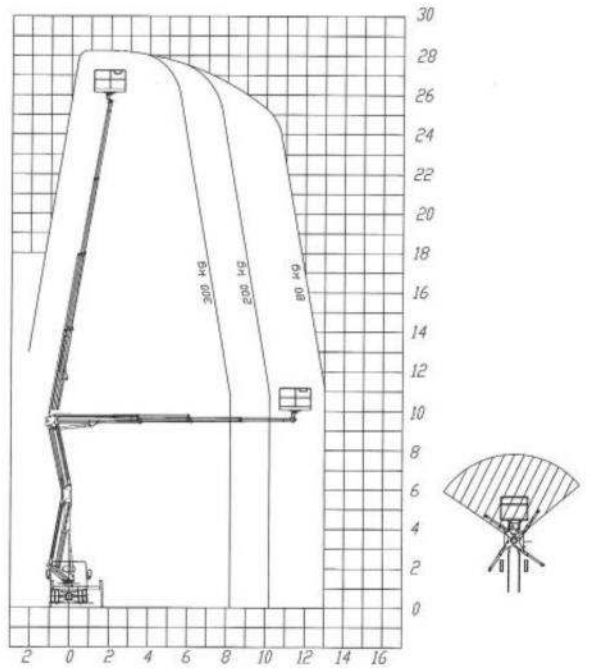
**HOIST GMBH**  
 Via Cuma, 28 - 80132 Napoli  
 P. IVA 05837890630

**PIATTAFORMA AEREA AUTOCARRATA 28D**

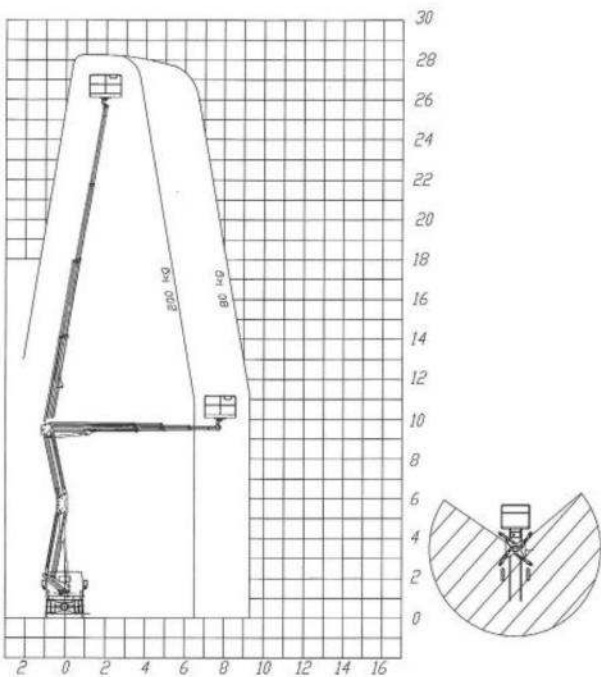
Socage S.r.l.



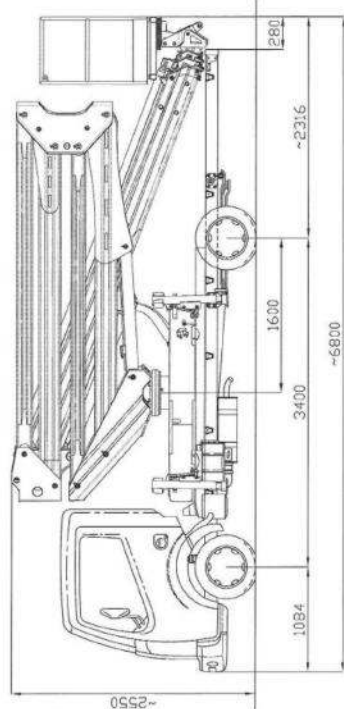
*Area di lavoro posteriore-laterale traverse estese*



*Area di lavoro anteriore traverse aperte*



*Area di lavoro posteriore-laterale traverse chiuse*



Dati Generali			
Sbraccio max con traverse estese	14.50m	Livello vibrazione	<0.25m/s <sup>2</sup>
Sbraccio max a bordo cesto traverse estese settore posteriore-laterale	13.80m	Peso Tot allestimento	3500Kg
Sbraccio max a bordo cesto traverse estese settore anteriore	12.30m	Forza manuale max	40daN
Sbraccio max a bordo cesto traverse chiuse settore posteriore-laterale	8.50m	Velocità sfilo	0.4m/sec
H max di lavoro	28.20m	Velocità rotazione	0.7m/sec
H max pianale piattaforma di lavoro	26.20m	Livello d'intensità acustica LWA	80dB
Carico max sotto stabilizzatori	3200Kg	Velocità sollevamento	0.4m/sec
Traverse completamente estese	3430mm	Carico specifico sotto stabilizzatori	12daN/cm <sup>2</sup>
Traverse chiuse	2150mm		

Piattaforma di Lavoro	
Portata max traverse estese	300Kg 2 persone
Dimensione cesto (LxPxH)	160x70x110 [cm]
Portata max traverse chiuse	200Kg 2 persone
Rotazione torretta	continua
Rotazione cestello	+90°-90°
Presca elettrica	230V
Velocità max vento	12.5m/sec

**Legenda**

L: Larghezza P: Profondità H: Altezza N°: Numero Tot: Totale